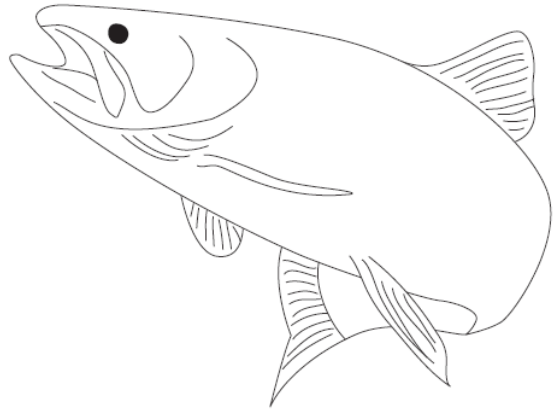




Boîte de transport Pour mouche vivantes

Proposé par
PATRICK PLANUL



Truites et Rivières
www.truitesetriveres.com



Fabrication d'une boîte de transport à mouche.

MATÉRIEL :

(Toutes les dimensions sont données en mm).

Contreplaqué de 3mm. Dimension totale 350 mm x 350 mm (en comptant large pour avoir assez d'espace de découpe pour chaque pièce).

Un morceau de contreplaqué de 2mm = 70 x 70mm.

Un morceau de contreplaqué de 5mm = 86X76mm.

Pointes de vitrier.

Morceau de toile métallique (ou en Nylon) à maille très fine (utilisé pour les garde-manger). On la trouve en droguerie ou en quincaillerie.

Scie à dos, ou petite scie à dentures fines...).

Vrille moyenne.

Râpe ronde.

Marteau.

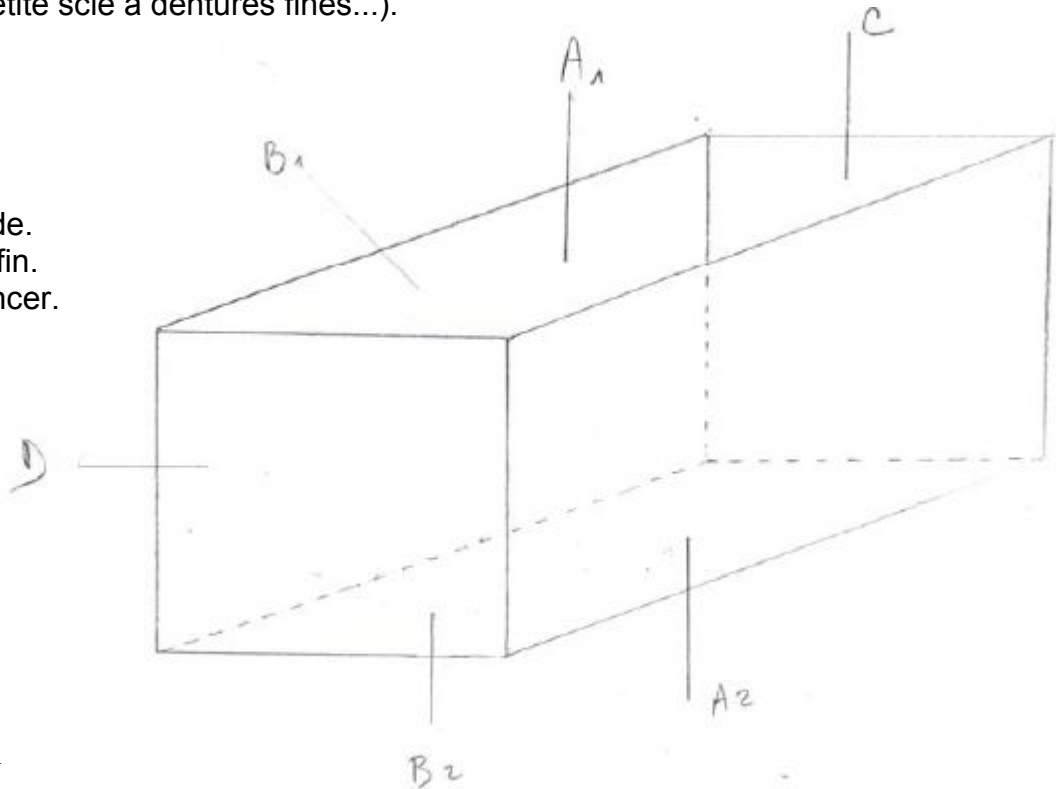
Lime fine.

Pince coupante.

Colle à bois rapide.

Papier de verre fin.

Petite cale à poncer.



Fabrication

DÉBIT :

1 : débiter toutes les pièces en Longueur et largeur dans l'ordre du tableau. Ébavurer légèrement les petits éclats.

2 : Sur le côté intérieur B1 tracer et débiter l'emplacement recevant la toile métallique Tracer côté intérieur la position précise de la toile. Découper la toile à ces dimensions.

3 : faire de même avec la contre grille E

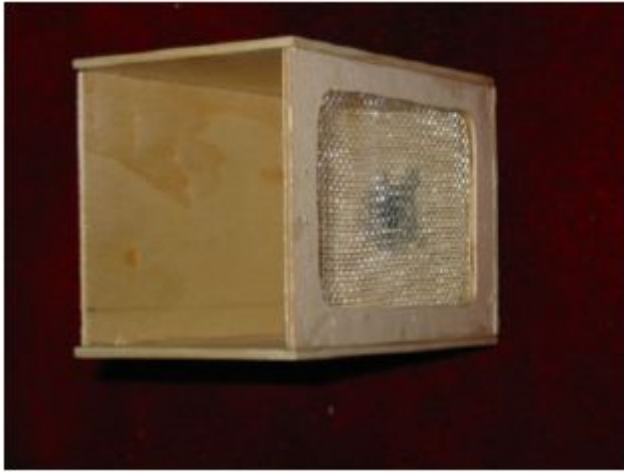
4 : Mettre en sandwich B1, la grille, la contre grille, clouer avec des petites pointes de vitrier. Les enfoncer légèrement, cisailer les têtes si nécessaires, limer

ASSEMBLAGE :

Encoller pointer les pièces en ayant repéré avant le sens d'assemblage sauf la pièce C (Encollage et pointage peuvent se faire en se servant d'un rebord de table) !

Percer un trou dans le fond de la boîte afin d'y coller un tube de remplissage au diamètre du trou de sortie de la boîte d'élevage.

Montage de la mécanique sur le dessus de la boîte



Montage de la mécanique sur le dessus de la boîte

- * 1 potentiomètre à tige métallique
- * 1 morceau de circuit imprimé ou de laiton 50X20X1, 5mm
- * 4 vis à bois têtes fraisées
- * 15 cm de corde à piano de 0,8mm (à monture poisson mort)

Démonter le potentiomètre ne garder que le canon fileté son écrou de fixation et l'axe métallique
Percer le trou de passage du canon de potentiomètre à 25mm du bord de C et dans son axe. Le fixer avec l'écrou

Souder sur l'axe le morceau de CI ou de laiton

Souder sur le CI ou le laiton une des vis tête fraisée contre le CI ou le laiton

Visser une des vis d'arrêt pour arrêter la plaque
Visser l'autre vis d'arrêt pour bloquer le bras libre du ressort

Visser la vis d'axe du ressort

Fabriquer le ressort avec la corde à piano en faisant 2 ou 3 tour autour de la vis d'axe

Fixer un levier sur l'axe du potentiomètre

Percer le trou de sortie des mouches 8 à 10mm (attention de ne pas abîmer la plaque mobile de fermeture)

Coller 2 morceaux de contreplaqué de 5mm en ligne et de part et d'autre du trou de sortie les poncer en arrondi.

Pour la fixation du dessus de la boîte j'ai collé et cloué 4 petits tasseau de 10X10X30mm dans les 4 angles supérieur de la boîte afin de pouvoir visser le dessus de la boîte et de pouvoir le démonter aux fins de réparation et de nettoyage.

